

MARSZAŁEK
WOJEWÓDZTWA MAZOWIECKIEGO

ZATWIERDZENIE Nr NI-D-1.8022.2. 654.10222

Zatwierdzam do realizacji czasową organizację ruchu
w całości w sposób opisany w projekcie zmian
Niniejszą organizację ruchu należy wprowadzić do dnia 21.12.23

Termin wprowadzania niniejszej i przywrócenia poprzedniej organizacji
ruchu należy zgłosić co najmniej na 7 dni przed wprowadzeniem
organizacji ruchu do:

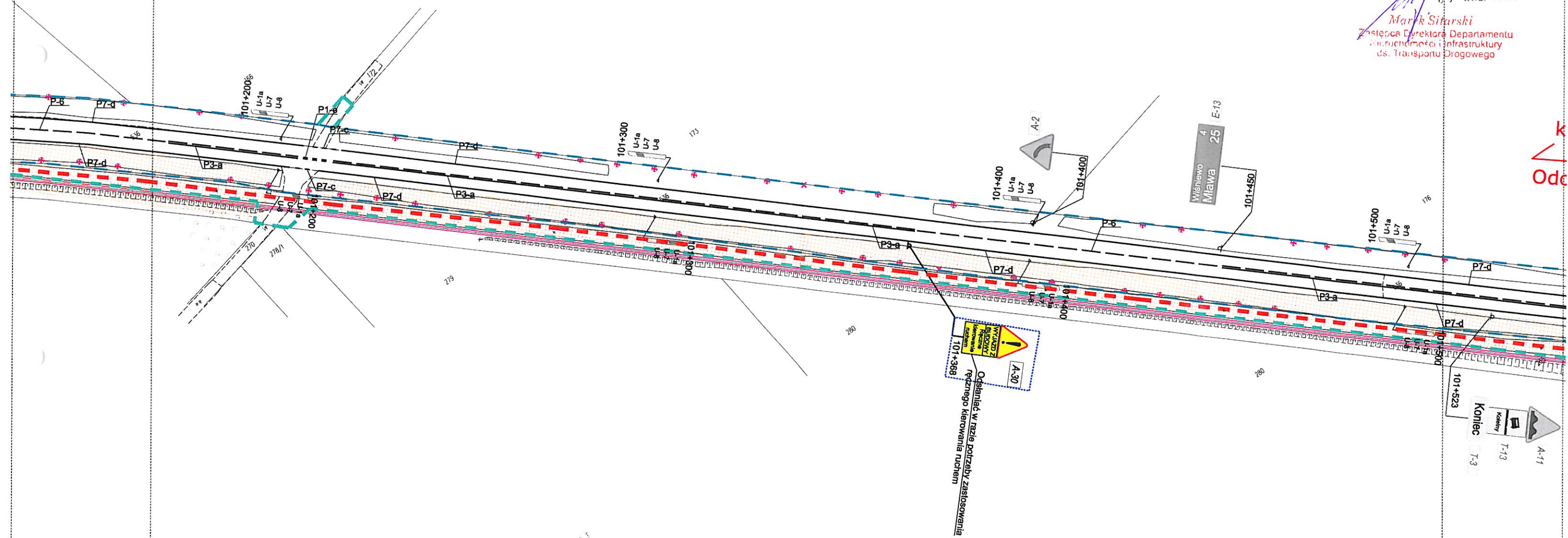
Departamentu Nieruchomości i Infrastruktury
03-472 Warszawa, ul. B. Bruchla 3

Do wprowadzenia niniejszej organizacji
ruchu należy zastosować znaki:

Pionowe: - wielkość
- typ folii
Poziome: cienkowarstwowe / grubowarstwowe
żółte tasm

Z up. Marszałka Województwa
07 WRZ. 2022

Mark SitarSKI
Zastępca Dyrektora Departamentu
Nieruchomości i Infrastruktury
ds. Transportu Drogowego



OBIEKT	droga wojewódzka klasy G "główna"	SKALA	1 : 1000
LOKALIZACJA	DW 544 pow. przasnyski, woj. mazowieckie	BRANŻA:	DROGOWA
TEMAT	ROZBUDOWA DROGI WOJEWÓDZKIEJ NR 544 MŁAWA-PRZASNYSZ - OSTROŁĘKA PROWADZĄCEJ DO TERENÓW INWESTYCYJNYCH PRZASNYSKIEJ STREFY GOSPODARCZEJ W SIERAKOWIE	NR. RYS.	2.8
STADIUM	PROJEKT CZASOWEJ ORGANIZACJI RUCHU		
NAZWA RYS.	PLAN SYTUACYJNY		

BIAŁYSTOK 05.2022 r.